

FOR RENT

賃料	管理費等
68,000円	2,000円

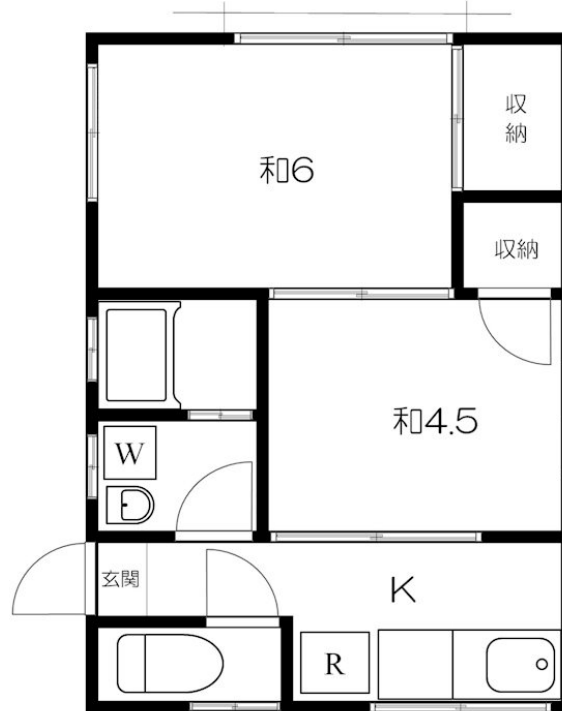
多摩川土手沿いにある角部屋のお部屋です。風通

2面採光, 3方角住戸, 3面採光, 角住戸, 最上階, 四方角部屋, 眺望良好, 通風良好, 陽当たり良好, リバーサイド, 閑静な住宅街, 緑豊かな住宅地

【外観】



【間取り図】



グリーンロッシュ 201号室 2K 賃貸アパート

収納大・角部屋 お風呂(給湯)リフォーム済 四方角部屋 洗濯機置場内

多摩川駅 徒歩 10分
田園調布駅 徒歩 15分
沼部駅 徒歩 17分

賃料 70,000円
管理費 2,000円
礼金 1ヶ月
敷金 1ヶ月

SOUTH HOME
TEL:03-5726-8677
URL: http://www.rent-buy.jp/

間取り	2K		
敷金	1ヶ月	礼金	1ヶ月
敷引/償却金	-	保証金	-
物件種別	アパート(居住用)		
建物名・部屋番号	田園調布GUR 201号室		
物件所在地	東京都大田区田園調布4丁目		
交通	東急東横線 多摩川駅 徒歩10分 東急東横線 田園調布駅 徒歩15分		
間取詳細	和室(4.5畳) 和室(6畳)		
構造・規模	木造 2階建 2階		
専有面積	32㎡	向き	西
築年月	1981年4月	契約期間	2年
損害保険	有	入居時期	即時
駐車場			
設備	エアコン, ガスコンロ設置可, ガス給湯, バス・トイレ別, 押入, 室内洗濯機置場, 収納1間, 収納1間半, 洗		
その他費用			
入居諸条件	二人可 ルームシェア相談 子供可		
保証会社			
備考	多摩川土手沿いにある角部屋のお部屋です。風通し、眺望や日照が良好です。お風呂がリフォームされています。ご興味がある方は、ぜひ、ご内見ください。ご連絡をお待ちしております。		

図面と現況が異なる場合は現況が優先となります。

間取りの「S」はサービスルーム(納戸)です。

情報更新日2020年2月22日

No.000000925



東京都知事(7)第63251号

有限会社サウスホーム 駅前店

東京都目黒区中根1丁目6-5
TEL:03-5726-8677
E-mail: ekimae@southhome.co.jp
URL: http://www.rent-buy.jp/

FAX:03-5726-8678



携帯サイトから物件詳細を閲覧できます!

取引態様	手数料負担の割合	貸主	0%	借主	100%
仲介元付(一般)	手数料配分の割合	元付	0%	客付	100%